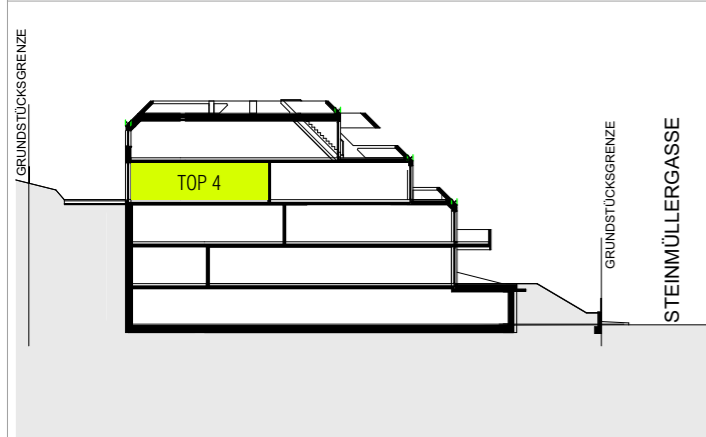




BELLEVUE WILHELMINENBERG

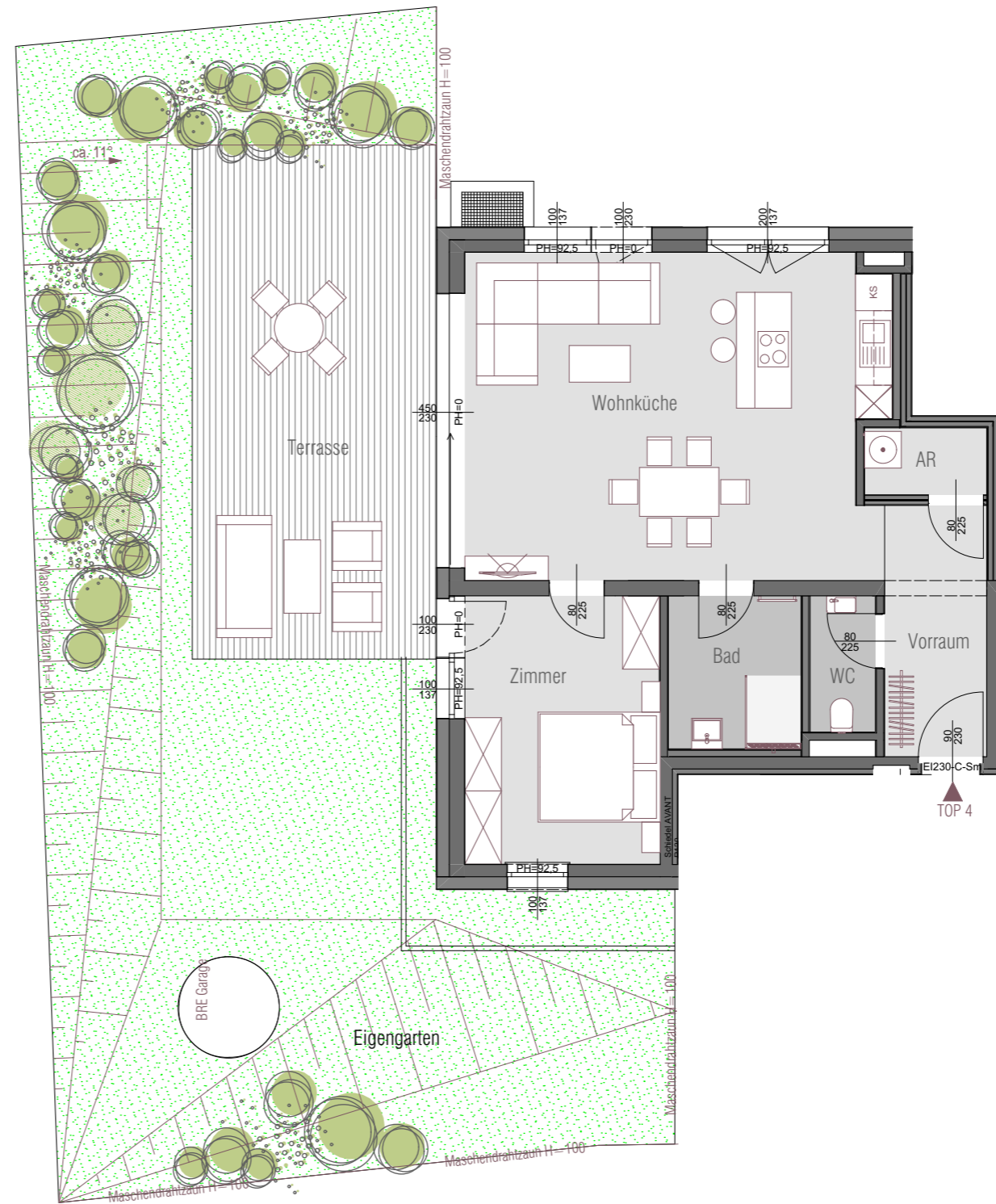
STEINMÜLLERGASSE 64
1160 WIEN



1. DACHGESCHOSS, TOP 4 2-Zimmer Wohnung

Vorraum	6,88 m ²
AR	2,19 m ²
Zimmer	14,02 m ²
Bad	5,45 m ²
WC	2,39 m ²
Wohnküche	36,43 m ²
Wohnnutzfläche	67,36 m ²

Terrasse	32,77 m ²
Eigengarten	101,03 m ²
Einlagerungsraum 4	4,39 m ²



Raumhöhe 2,70 m
Unverbindliche Plankopie. Änderungen vorbehalten. Die dargestellte
Möblierung ist nicht Bestandteil des Lieferumfangs und dient nur als
Einrichtungsvorschlag. Alle dargestellten Gegenstände haben symbolhaften
Charakter.